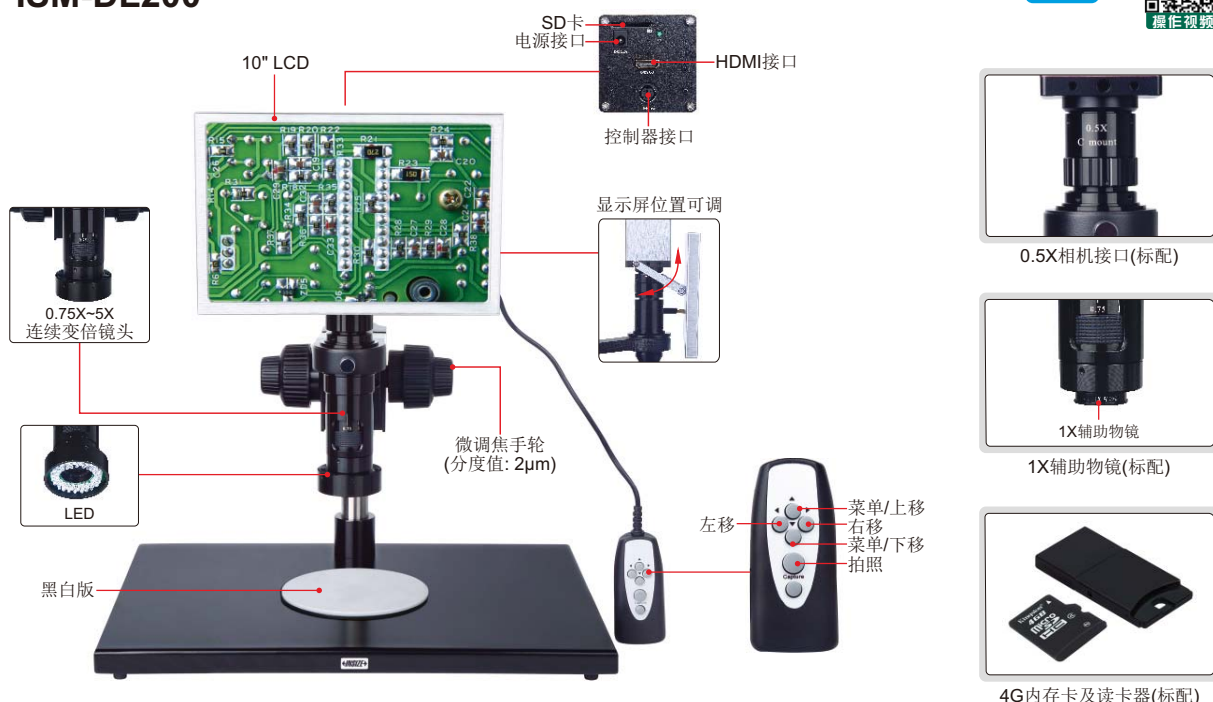
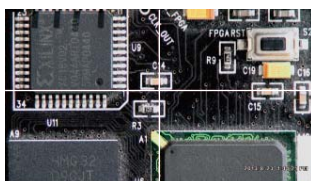


数码显微镜(带显示器) 型号 ISM-DL200

拍照



- 带拍照功能, 存储到内存卡中
- 自动曝光, 白平衡
- 亮度、对比度、增益调节



十字线(黑色/白色)

技术参数

放大倍率	18X~112X
传感器	1/3" CMOS
像素	1.3M
分辨率	1280×800
帧速率	60fps
输出接口	HDMI
电源	电源适配器
尺寸(长×宽×高)	400×300×430mm
重量	6kg

标准配置

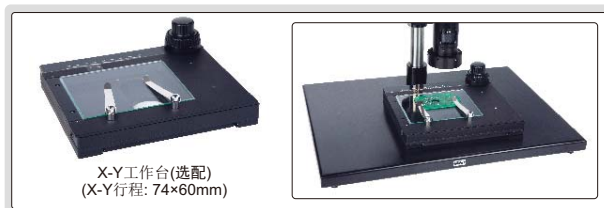
主机	1个
0.5X相机接口	1个
1X辅助物镜	1个
4G内存卡及读卡器	1个
黑白板	1个
HDMI连接线	1个
电源适配器	1个

可选配置

0.5X相机接口	ISM-DL-CA1X
2X辅助物镜	ISM-DL-OB2X
X-Y工作台(行程: 74×60mm)	ISM-DL-STAGE

放大倍率、焦距和视场

辅助物镜	技术参数	相机接口	
		0.5X(标配)	1X(选配)
1X(标配)	放大倍率	18~112X	36~224X
	焦距	70±2mm	70±2mm
	视场	12.8×8.4~2×1.3mm	6.3×4.3~1×0.65mm
2X(选配)	放大倍率	36~224X	72~448X
	焦距	29±2mm	29±2mm
	视场	6.3×4.3~1×0.65mm	3.3×2~0.51×0.38mm



X-Y工作台(选配)
(X-Y行程: 74×60mm)