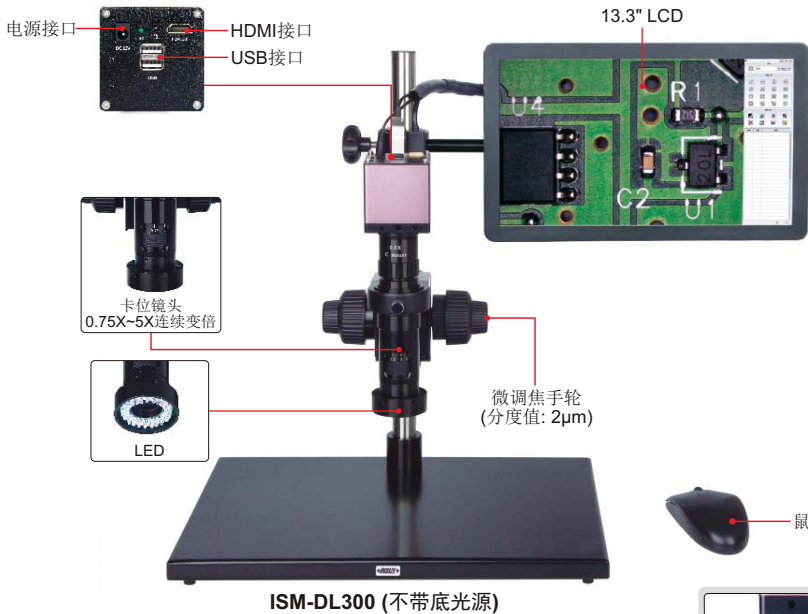


数码测量显微镜(带显示器)

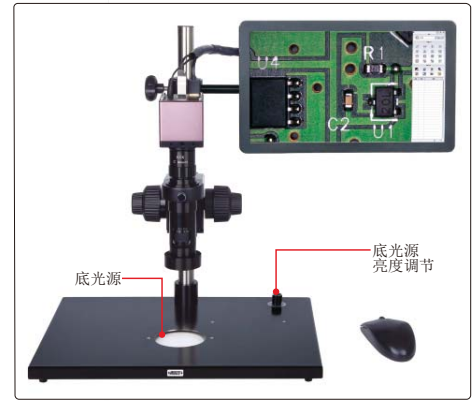
内置软件
无需电脑

测量

拍照



ISM-DL300 (不带底光源)



ISM-DL301-Y(带底光源)

- 1080P 高清影像
- 内置软件, 无需电脑, 通过鼠标操作
- 带拍照功能, 照片存储到U盘中
- 测量结果可以导出到Excel
- 自动曝光, 白平衡
- 亮度、对比度、增益调节



校准片(标配)



16G U盘(标配)



0.5X相机接口(标配)



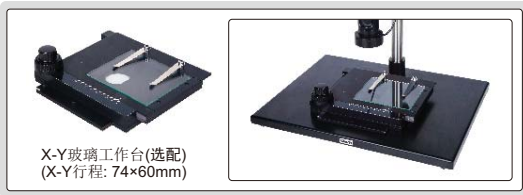
1X辅助物镜(标配)



1X相机接口(选配)



2X辅助物镜(选配)



X-Y玻璃工作台(选配)
(X-Y行程: 74×60mm)

技术参数

型号	ISM-DL300 (不带底光源)	ISM-DL301-Y (带底光源)
放大倍率	15X~100X	
传感器	1/2" CMOS	
像素	2M	
分辨率	1920×1080	
帧速率	60fps	
输出接口	HDMI	
电源	电源适配器	电源适配器和 220V, 50/60Hz
尺寸(长×宽×高)	570×300×430mm	
重量	6.5kg	

测量精度

放大倍率	测量精度*
15X	±8μm
30X	±6μm
50X	±6μm
80X	±4μm
100X	±4μm
>100X	±4μm

*当测量物体轮廓尺寸时, 为了获得高测量精度, 请选择ISM-DL301-Y

放大倍率、焦距和视场

辅助物镜	技术参数	相机接口	
		0.5X(标配)	1X(选配)
1X(标配)	放大倍率	15~100X	30~200X
	焦距	70±2mm	70±2mm
	视场	16×11~2.5×1.6mm	7.8×5.3~1.2×0.8mm
2X(选配)	放大倍率	30~200X	60~400X
	焦距	29±2mm	29±2mm
	视场	7.8×5.3~1.2×0.8mm	3.8×2.7~0.6×0.4mm

待续

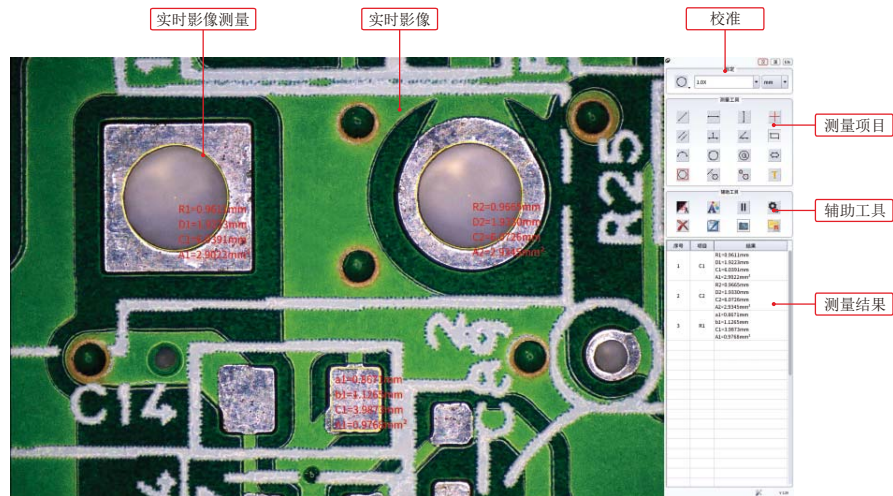
标准配置

主机	1个
0.5X相机接口	1个
1X辅助物镜	1个
校准片	1个
16G U盘	1个
黑板板	1个
鼠标	1个
HDMI连接线	1个
电源适配器	2个

可选配置

1X相机接口	ISM-DL-CA1X
2X辅助物镜	ISM-DL-OB2X
X-Y玻璃工作台(行程: 74×60mm)	ISM-DL-STAGE

软件

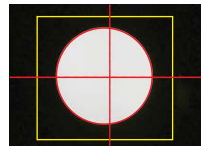


- 语言: 英语, 中文
- 输出到Excel
- 寻边功能:

边缘取点



框选圆



点选圆



测量项目:

- | | | |
|-------------------------|-------------------------|----------------|
| 测量直线长度和两点间距离 | 测量水平直线长度和两点间距离 | 测量垂直直线长度和两点间距离 |
| 测量直线与水平线之间的角度 | 测量直线与垂直线之间的角度 | 测量两条线的夹角 |
| 测量两条平行线之间距离 | 测量三条平行线之间距离 | 测量多条平行线之间距离 |
| 测量点到线距离 | 测量圆弧半径、长度及角度 | 测量多边形周长及面积 |
| 选择圆周上三点, 测量圆半径、直径、周长及面积 | 测量同心圆半径、直径、周长及面积 | 测量矩形长宽、周长及面积 |
| 测量点到圆的最小距离 | 测量点到圆的中心距离 | 测量点到圆的最大距离 |
| 测量直线到圆的最小距离 | 测量直线到圆的中心距离 | 测量直线到圆的最大距离 |
| 测量两个圆之间的最小距离 | 测量两个圆心距离 | 测量两个圆之间的最大距离 |
| 添加文本 | 选择圆周上两点, 测量圆半径、直径、周长及面积 | 十字线 |