

# 电视数码显微镜

注意: 不可测量, 不适用于电脑



ISM-TV200(有线)

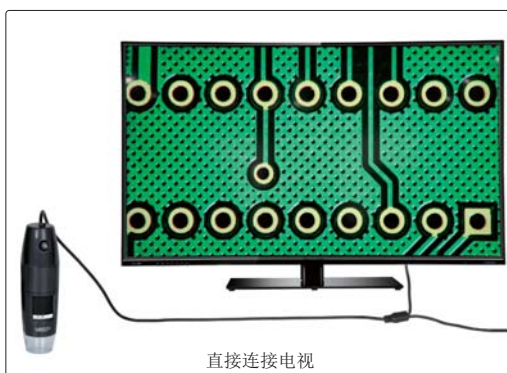


ISM-TV200W(无线)

支架(型号: ISM-WSTD, 选配)



滤色片(选配)



直接连接电视

- 直接连接电视
- 仅用于观察, 不可拍照和录像

## 技术参数

型号	ISM-TV200	ISM-TV200W
类型	有线	无线(最大传输距离5m)
放大倍率	10X~200X(在17"电视上)	
像素	0.35M	
对焦辅助	配快速调焦罩, 也可选购支架(ISM-WSTD)	
照明	LED, 亮度可调	
电源	电源适配器供电	内置可充电电池

## 可选配置

绿色滤色光片	ISM-PM-GREEN
黄色滤色光片	ISM-PM-YELLOW
蓝色滤色光片	ISM-PM-BLUE

## 放大倍率、焦距和视场

ISM-TV200			ISM-TV200W		
放大倍率	焦距	视场	放大倍率	焦距	视场
50X	21mm	8.1x6.4mm	60X	19mm	6.9x5.2mm
100X	13mm	3.9x3.1mm	80X	16mm	5.0x3.8mm
150X	16mm	2.6x2.1mm	150X	16mm	2.6x2.1mm
200X	19mm	1.8x1.5mm	200X	19mm	1.8x1.5mm