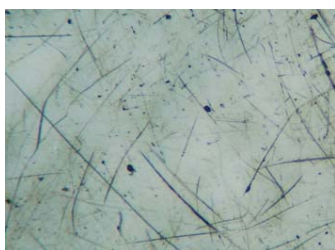
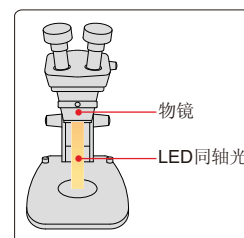


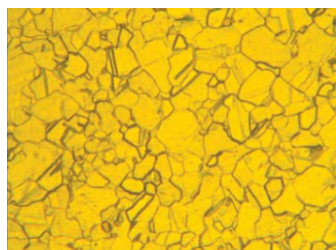
# 连续变倍数数码显微镜 型号 ISM-ZS60

同轴光照明

测量(在电脑上)



观察光滑表面的划痕或缺陷点



观察金相组织



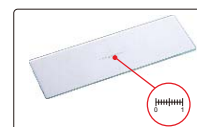
环形LED光源(选配)

## 技术参数

放大倍率	38X~230X(在19"显示器上)	
像素	5M	
传感器	1/2.5" CMOS	
分辨率	拍照	2592×1944, 1920×1080, 1600×1200, 1280×960, 1280×720, 1024×768, 800×600, 640×480
	录像	1920×1080, 1600×1200, 1280×960, 1280×720, 1024×768, 800×600, 640×480
最大工件高度	215mm	
照明	LED同轴光	
输出接口	USB	
电源	电压5V, 电流500mA以上	
尺寸(长×宽×高)	290×260×480mm	
重量	5.1kg	



塑料校准尺(标配, 分度值1mm)



玻璃校准尺(标配, 分度值0.1mm)



10X目镜(标配)



软件光盘(标配)

## 物镜倍率、放大倍率、视场和焦距

物镜倍率	放大倍率(在19"显示器上)	视场(mm)	焦距(mm)
0.8X	38X	7×5	130
1X	46X	5.5×4.1	125
2X	92X	2.7×2	118
3X	144X	1.8×1.3	116
4X	184X	1.3×1	115
5X	230X	1.1×0.8	114

## 标准配置

主机	1个
数码相机	1个
LED光源	1个
10X目镜	2个
玻璃校准尺(分度值0.1mm)	1个
塑料校准尺(分度值1mm)	1个
软件光盘	1个
防尘罩	1个

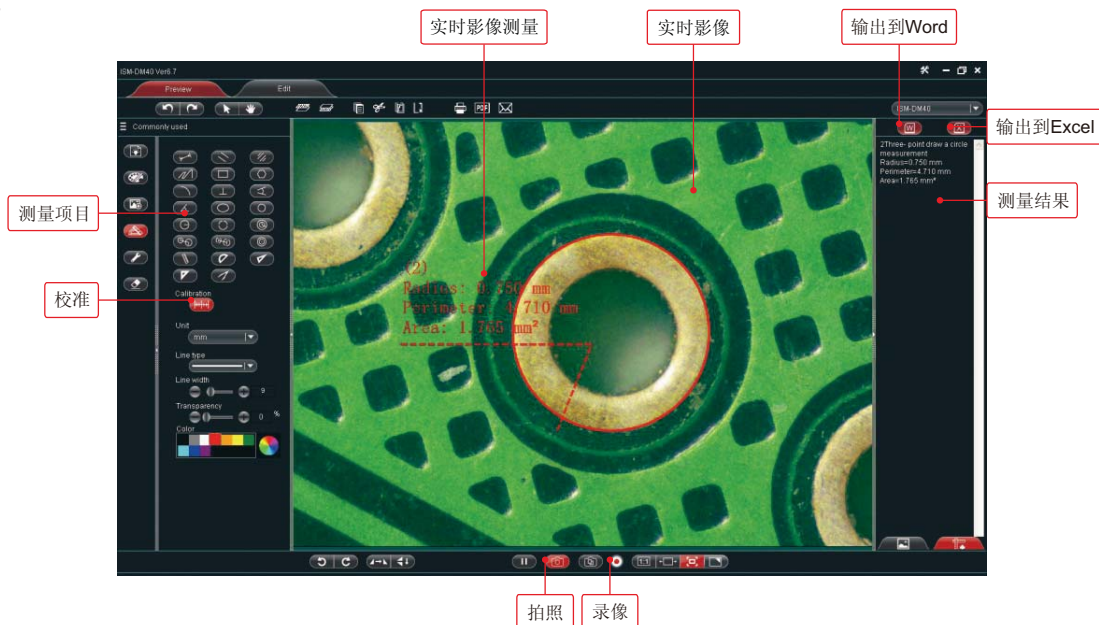
## 可选配件

环形LED光源	ISM-ZS-RL
---------	-----------

待续

接上页

## 电脑软件



- 语言: 中文, 英语, 日语, 德语, 法语
- 操作系统: Windows XP/7/8/10
- 测量项目:



测量直线长度和两点间距离



测量平行线距离



测量双平行线中心距离



测量连续折线长度



测量矩形长宽、周长及面积



测量多边形周长及面积



测量圆弧半径、长度及角度



测量点到线距离



测量两条线的夹角



测量三点角度



测量椭圆长短轴、周长及面积



选择圆周上三点、测量圆半径、周长及面积



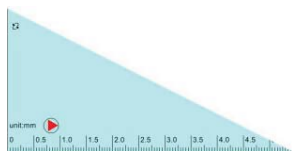
测量两个圆心距离

- 对比工具:

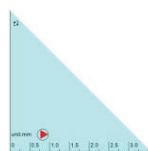
在显示屏上显示标准直尺、标准角度和量角器,与工件作快速对比



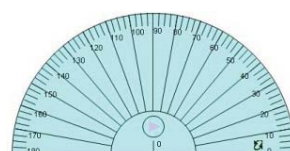
直尺



30°标准角

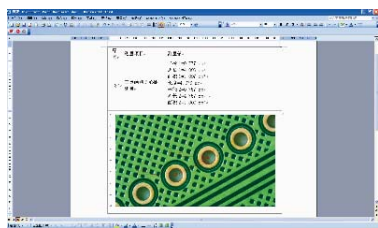


45°标准角

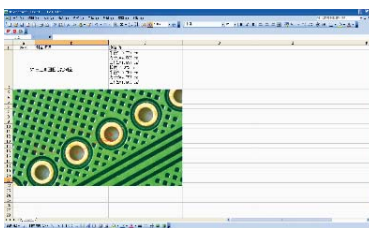


量角器

- 输出测量结果到Word, Excel:



Word



Excel