

# 刀具预调仪 型号 ISP-A350

**INSIZE PLUS**  
德国制造

快速检查、预调和测量刀具

自动识别切削刃形状

**SPC**  
数据接口



ISO/SK/BT50转ISO/SK/BT40换径套(选配)



ISO/SK/BT50转HSK63 A/C/E, HSK80 B/D/F 换径套(选配), 手动夹紧



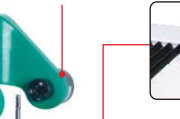
气浮按钮, 单手操作, 快速移动X和Z轴



CCD相机和LED表面光源



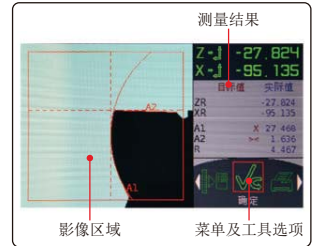
LED轮廓光源



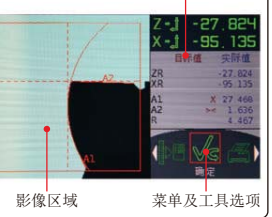
ISO/SK/BT50主轴(标配)



7" DFT彩色液晶显示屏



测量结果



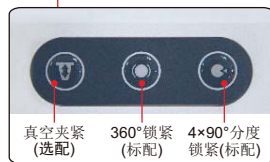
影像区域

菜单及工具选项

操作按键

控制器(标配)

打印机(标配)



真空夹紧(选配) 360°锁紧(标配) 4×90°分度锁紧(标配)

按键功能



打印标签, 将标签贴在刀具上, 方便查看

- 快速对刀具进行磨损检查、预调和测量, 提高生产效率
- 远心镜头CCD相机系统
- 使用博世或费斯托气动部件、高精度THK导轨和海德汉光栅尺, 保证品质和精度, 实现较长的使用寿命
- 内置104种切削刃形状, 可以自动识别, 无需手动选择
- 测量模式: 绝对测量、相对测量和增量测量
- 可以测量半径、角度、同心度和轴向跳动等
- 可存储1000把刀具的参数, 可以输入编号、名称和尺寸参数
- 测量结果可以查看、打印和输出



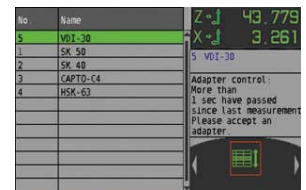
检查切削刃磨损



自动识别切削刃形状



扫描功能, 测量刀具的最大轮廓



可存储99组换径套参数, 定时自动提示检查零位

## 技术参数

最大刀具直径(X轴)	320mm	
最大刀具高度(Z轴)	350mm	
重复精度	X轴	2μm
	Z轴	2μm
X/Z轴光栅尺分辨率	1μm	
相机	彩色CCD	
图像处理显示精度	1μm	
放大倍率	12X	
视场范围	7×7mm	
照明	可调亮度LED灯	
主轴	ISO/SK/BT50 (同心度2μm)	
数据输出	USB, RS232	
工作气压	0.6~0.8Mpa	
工作环境温度和相对湿度	5~35°C, 10%~95%	
尺寸(长×宽×高)	1200×400×870mm	
重量	80kg	

## 标准配置

主机	1个
控制器	1个
ISO/SK/BT50主轴(包含4×90°分度锁紧和360°锁紧功能)	1个
打印机	1个
打印机标签纸	1卷

## 可选附件

ISO/SK/BT50转ISO/SK/BT40换径套	ISP-A350-C1
ISO/SK/BT50转ISO/SK/BT30换径套	ISP-A350-C5
ISO/SK/BT50转HSK63 A/C/E, HSK80 B/D/F换径套	ISP-A350-C2
ISO/SK/BT50转HSK50E换径套	ISP-A350-C3
ISO/SK/BT50转HSK40E换径套	ISP-A350-C4
主轴真空夹紧功能	ISP-A350-VC
打印机标签纸	ISP-A350-TAB